



システムキッチン ラフィーナ ネオ
II型ペニンシュラ



ワークトップ：ステンレスバイブレーション柄
扉：ステンレスヘアラインクリアー



銘樹・ロイヤルセレクション 3P タイプ
ブラックウォールナット



※本製品は艶を抑えたクリアリッチ塗装ですが、セットの演出上、ワックスをかけて艶を出しています。

ドラマセット採用製品

ラフィーナ ネオ ステンレスシリーズ

銘樹・ロイヤルセレクション 3P タイプ ブラックウォールナット

TBS 日曜劇場
リブート

放送期間
2026年1月～3月

デザイナー様曰く、

「主人公の二面性を光と影で表現するため、反射するステンレスのキッチンを採用し、フローリングは艶を出した。」
主人公が住むリノベーションされたヴィンテージマンションに
当社システムキッチンとフローリングが採用されました。
ブラックウォールナットの色味や表情が空間を引き締め、
エッジの効いたステンレスがアクセントになり、落ち着いた大人の
ミッドセンチュリーな空間を演出しています。

system kitchen
Lafina Neo

ラフィーナ ネオベッセルサイト

<https://www.eidai.com/product/kitchen/lafina-neo/>

詳しい製品情報はこちらから ▶



銘樹
MEIJYU

銘樹スペシャルサイト

<https://www.eidai.com/product/flooring/meijyu/roya>

詳しい製品情報はこちらから ▶



360°

ドラマセットの360°ビューはこちら ▶

<https://www.eidai.com/news/backnumber/news20260119.html>





コンカーボ ベージュマーブル柄

スキスムT 親子ドア
GS デザイン ノーブルベージュ柄スキスムT 片引き戸
ZR デザイン ノーブルベージュ柄スキスムT 片開きドア
ZR デザイン ノーブルベージュ柄スキスムT クロゼット折れ戸
レスフラットデザイン ノーブルベージュ柄

ドラマセット採用製品

コンカーボ
ベージュマーブル柄スキスムT
室内ドア・クロゼット
ノーブルベージュ柄TBS 金曜ドラマ
フェイクマミー放送日
2025 年 10 月～ 12 月

「会社経営者の女性と娘が住む豊洲あたりにある
タワーマンションの高層階」
という設定で、主人公の親子が住む高級マンションのセットに
当社フローリング、室内ドア、クロゼットが採用されました。
やわらかなベージュカラーは、モールドイングをまわした
ヨーロッパな雰囲気や、ビビッドカラーの家具と
相性ぴったりで、上品かつ個性的な空間を演出しています。



comCarbo
コンカーボスペシャルサイト
<https://www.eidai.com/product/flooring/comcarbo/>

詳しい製品情報はここから ▶



Skism

スキスムスペシャルサイト
<https://www.eidai.com/skism/>

詳しい製品情報はここから ▶



ドラマセットの 360°ビューはここから ▶
<https://www.eidai.com/news/backnumber/news20251014-2.html>

詳しい製品情報はここから ▶





たかなし法律事務所：メインオフィス



コンカーボ ダークスレート柄

ドラマセット採用製品

コンカーボ ダークスレート柄 モルタル柄

日テレ系ドラマ
アンサンブル

放送期間
2025 年 1 月～ 3 月



コンカーボ モルタル柄



たかなし法律事務所：ミーティングルーム

「伝統ある雰囲気のあるビルの中にあり、リノベーションが施され
昔の壁の一部が残る、センスのある内装の法律事務所」
という設定で、主人公の働く法律事務所のメインオフィスと
ミーティングルームに当社フローリングが採用されました。
フローリングのリアルな素材感が、レンガやタイル
木製のブラインドなど、様々な素材が活かした空間に
更なる深みを与え、おしゃれで雰囲気のある
空間を演出しています。



comCarbo

詳しい製品情報はこちらから ▶

コンカーボスペシャルサイト

<https://www.eidai.com/product/flooring/comcarbo/>


ドラマセットの 360°ビューはこちら ▶

<https://www.eidai.com/news/backnumber/news20250120.html>




ドラマセット採用製品

銘樹モクトーン 3P タイプ ブラックウォールナット

TBS 新春スペシャルドラマ
スロウトレイン

放送日
2025 年 1 月 2 日

「鎌倉にある、増築やリフォームをしながら祖父母の代から続く家」という設定で、主人公の3姉弟が住む一軒家のダイニングに当社フローリングが採用されました。
ブラックウォールナットの濃淡のある表情と木肌の落ち着いた色合いが、昔からある家具や家族の名残を大切にしている、温かみのある古き良き民家の雰囲気を一層引き立てています。



美しい木と暮らす。
銘樹
MEIJYU

詳しい製品情報はここから ▶

銘樹スペシャルサイト

<https://www.eidai.com/product/flooring/meijyu/>

360°

ドラマセットの360°ビューはここから ▶

https://www.eidai.com/news/backnumber/news20250106_1.html





リビング



ドラマセット採用製品

銘樹モクトーンC 2Pタイプ ベールチェリー

テレビ朝日系ドラマ
南くんが恋人!?

放送期間
2024年7月～9月



主人公の部屋

「湘南の海に近い商店街の中にある
懐かしい雰囲気の温かみのある空間」
という設定で、主人公たち家族の住む家のリビングと
主人公の部屋に当社フローリングが採用されました。
赤みのある優美な木肌に淡い白をのせることで、
落ち着きと優しさを引き出したベールチェリーが、
海をイメージした差し色の水色やレトロな小物と調和し
温かみのある空間を演出しています。

美しい木を
銘樹
MEIJYU

詳しい製品情報はこちらから ▶

銘樹スペシャルサイト
<https://www.eidai.com/product/flooring/meijyu/>

360°

ドラマセットの360°ビューはこちらから ▶

<https://www.eidai.com/news/backnumber/news20240717.html>





ドラマセット採用製品

スキスム S フロア スキスム S 室内ドア

カンテレ・フジテレビ系
火ドラ★イレブン
リビングの松永さん

放送期間
2024 年 1 月～ 3 月

「そこに住人が居なくても、生活が見えるように意識してデザインした
築年数が少し経った、アメリカンカジュアルテイスト」
という設定で、主人公達の住むシェアハウスに
当社フローリングと室内ドアが採用されました。
天然木のぬくもりを活かしたフローリングと、
どこか懐かしさを感じるドアデザインが、人との繋がりを
大切にしているシェアハウスの空間にマッチしています。



スキスム S 片開きドア
デザイン LP
グレースミディアム柄



スキスム S 親子ドア
デザイン LS
グレースミディアム柄



スキスム S トイレドア デザイン AA
グレースミディアム柄



スキスム S フロア ツキ板・3P タイプ
グレースミディアム色

Skism

スキスムスペシャルサイト
<https://www.eidai.com/skism/>

詳しい製品情報はこちらから ▶



360°

<https://www.eidai.com/news/backnumber/news20240110.html>

ドラマセットの 360°ビューはこちらから ▶





ドラマセット採用製品

銘樹パーケット エルスパイラル ブラックチェリー

TBS 火曜ドラマ

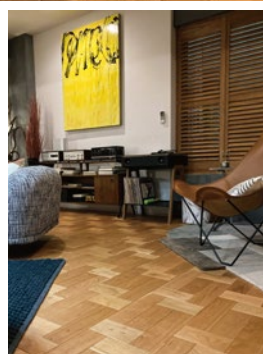
18/40

～ふたりなら夢も恋も～

放送期間

2023 年 7 月～ 9 月

「職業柄、一点一点こだわった家具や素材が並ぶ
リノベ風のオシャレな空間」
という設定で、アートのスペシャリストである主人公の住む
高級マンションに当社床材が採用されました。
特長的な寄木細工のデザインとブラックチェリーの風合いが
色とりどりのインテリアや異素材とマッチし、
雰囲気を一層引き立てています。



美しい木と暮らす。
銘樹
MEIJYU

銘樹スペシャルサイト

<https://www.eidai.com/product/flooring/meijyu/>

360°

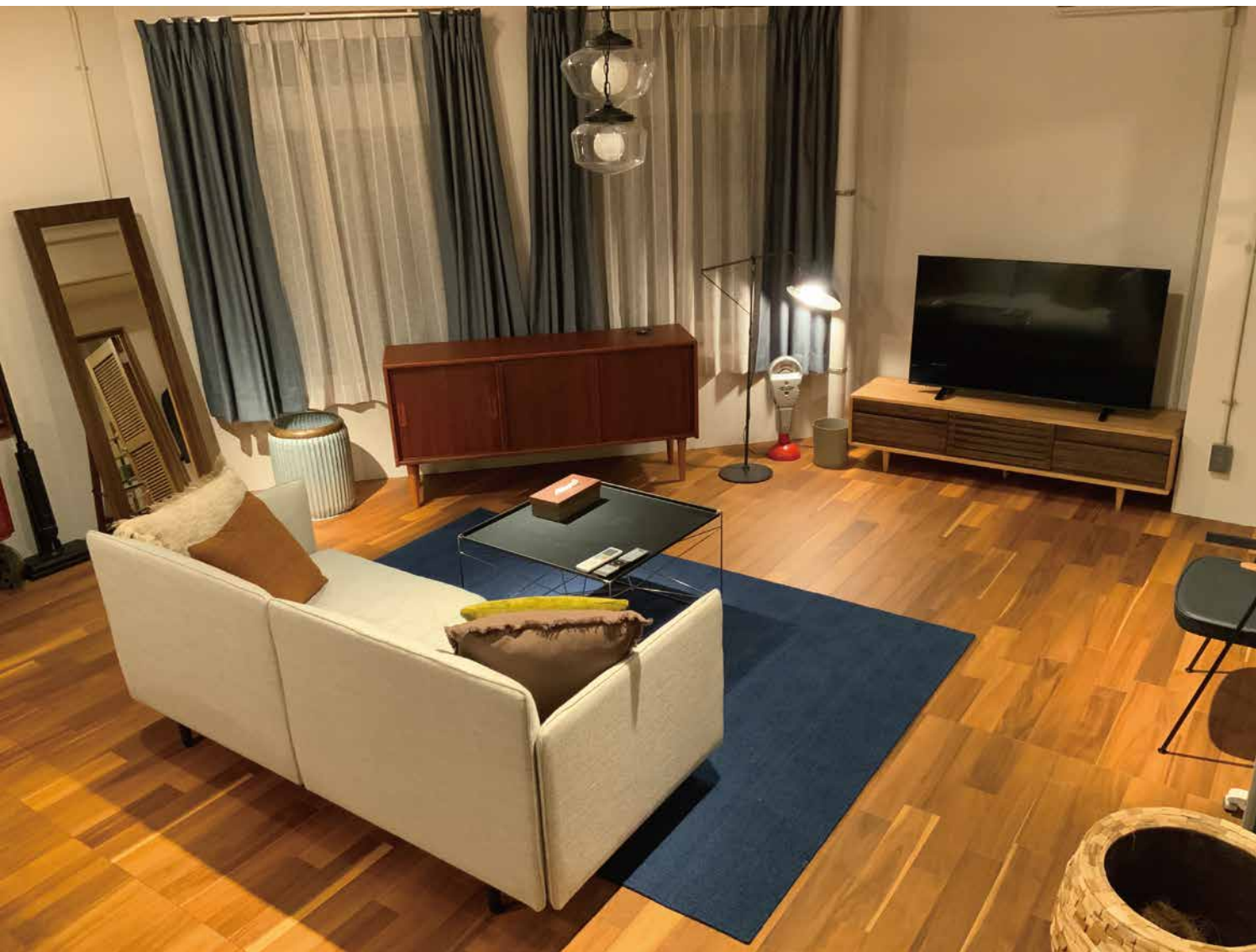
<https://www.eidai.com/news/backnumber/news20230712.html>

詳しい製品情報はここから ▶



ドラマセットの 360°ビューはここから ▶





ドラマセット採用製品
銘樹モクトーン
3P タイプ アカシア

TBS 金曜ドラマ
100 万回言えばよかった

放送期間
 2023 年 1 月～ 3 月

「中古マンションをリノベーションした、
 無骨な部分を残しつつ暖かみのある空間」
 という設定で、主人公の部屋に当社床材が採用されました。
 アカシアの落ち着いた色味と表情のある木目が、
 デザイナー様が設定した部屋のキーカラーである
 “ブルー” と非常にマッチしており、暖かみのある
 空間を演出しています。



美しい木を暮らし。
銘樹
 MEIJYU

銘樹スペシャルサイト

<https://www.eidai.com/product/flooring/meijyu/>

詳しい製品情報はここから ▶



360°

<https://www.eidai.com/news/backnumber/news20230116.html>

ドラマセットの 360°ビューはここから ▶





リビング：銘樹パーケット エルスパイラル ブラックウォールナット



キッチン：銘樹・ロイヤルセレクション ブラックウォールナット 3P タイプ



玄関：銘樹モクトーン 3P タイプ ブラックウォールナット

ドラマセット採用製品

銘樹パーケット エルスパイラル
ブラックウォールナット

・

銘樹・ロイヤルセレクション
ブラックウォールナット 3P タイプ

・

銘樹モクトーン 3P タイプ
ブラックウォールナット

日本テレビ系土曜ドラマ
初恋の悪魔

放送期間
2022 年 7 月～ 9 月

「かつておばあちゃんが住んでいた家にひとりで住んでいる」
という設定で、刑事であり停職処分中の変り者の
主人公が住む、レトロな洋館に当社床材が採用されました。
床材一枚一枚の木目と、リビング・キッチン・玄関
それぞれデザインや質感が異なった床材を使用したことで
メリハリがあり、画面映えする空間を演出しています。

美しい木を暮らし。
銘樹
MEIJYU

銘樹スペシャルサイト

<https://www.eidai.com/product/flooring/meijyu/>

詳しい製品情報はこちらから ▶



360°

ドラマセットの 360°ビューはこちら ▶

<https://www.eidai.com/news/backnumber/news20220719.html>





ドラマセット採用製品

ゲートスタイルキッチン S-1 ・ ブラックフレームカウンター

TBS 火曜ドラマ
ファイトソング

放送期間
2022年1月11日～3月15日

デザイナー様曰く、
「横に長く伸びたステンレス製のキッチンが
今回のセットを一番印象付けるものとなった」

ミュージシャンが住むヴィンテージ高級マンションの
美術セットに、ロングセラーであるゲートスタイルキッチン S-1 と
2021年に発売されたブラックフレームカウンターが採用されました。
コンクリートが剥き出しの無骨で格好良い洒落た空間に
ステンレス製のキッチンとブラック金属フレームが
非常にマッチし、雰囲気を一層引き立てています。



GATESTYLE KITCHEN S-1

ゲートスタイルキッチン S-1

<https://www.eidai.com/product/kitchen/gatestyle/>

詳しい製品情報はこちらから ▶



ブラックフレームカウンター

<https://www.eidai.com/product/closet/blackframecounter/>

詳しい製品情報はこちらから ▶



<https://www.eidai.com/news/backnumber/news20220112.html>

ドラマセットの360°ビューはこちらから ▶





ドラマセット採用製品
 銘樹パーケット
 エルスパイラル
 ブラックウォールナット

・
 銘樹ブロックウォール
 ブラックチェリー

TBS 火曜ドラマ
 婚姻届に判を捺しただけです

放送期間
 2021 年 10 月 19 日～12 月 21 日

「こんな所で働きたいと思うような空間を意識」
 というデザイナー様の意向で主人公が働く
 デザイン事務所の床材に銘樹パーケット
 エルスパイラル ブラックウォールナット、
 壁材に銘樹ブロックウォール ブラックチェリーが
 採用されました。
 表情豊かなエルスパイラルとブロックウォールが
 アクセントとなり、レトロでおしゃれな空間を
 演出しています。



銘樹
 MEIYU

詳しい製品情報ははこちら ▶



銘樹パーケット
 銘樹ブロックウォール

<https://www.eidai.com/product/flooring/meiyu/>



ドラマセットの 360°ビューはこちら ▶



https://www.eidai.com/news/backnumber/news20211020.html#link_360



ドラマセット採用製品
**銘樹ヘリンボーン
ブラックウォールナット**

TBS 日曜劇場
ドラゴン桜

放送期間
2021年4月25日～6月27日

「特別な印象を与えるものにしたい」
というデザイナー様の意向で物語の舞台となる
龍海学園の教室と会議室の床材に銘樹ヘリンボーン
ブラックウォールナットが採用されました。
教室の窓から差し込む光の角度により
幾通りもの表情が伺え、製品の特徴が
しっかりと伝わりました。



銘樹
MEIJIYU
銘樹ヘリンボーン

詳しい
製品情報は
こちらから



<https://www.eidai.com/product/flooring/meijyu/>