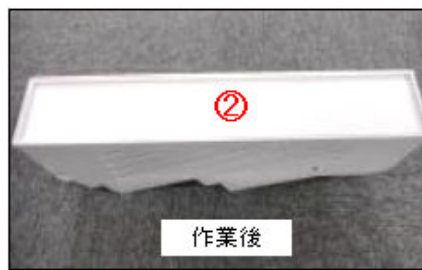


包丁差し底板 お取り替え手順

作業内容

現在お使いの底板①を新たな底板②に交換していただく作業です。



当該製品底面より撮影

作業の前に！

包丁を安全な場所に取り出しておいてください。

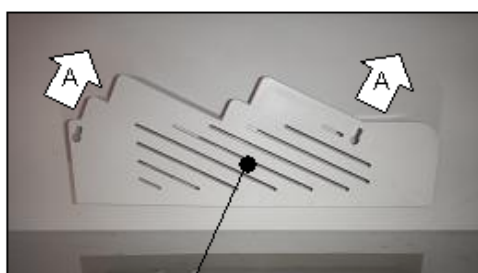
作業手順

手順 1

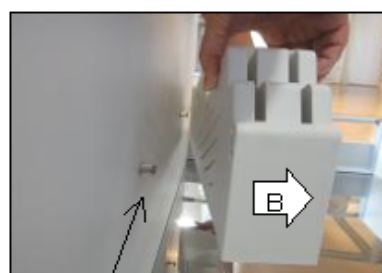
包丁差しの取り外し

扉の裏側に取り付けられている包丁差しを、斜め上方向(左画像: 矢印A方向)に持ち上げ、引き出し奥行き方向(右画像: 矢印B方向)に引き抜き、取り外します。

(扉の裏面には取り付けピンが残ります。)



包丁差し

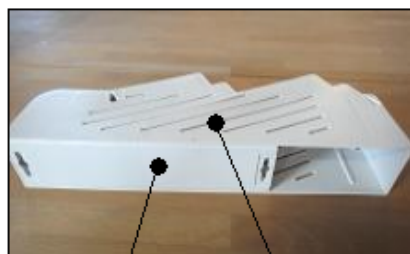


取り付けピン

手順 2

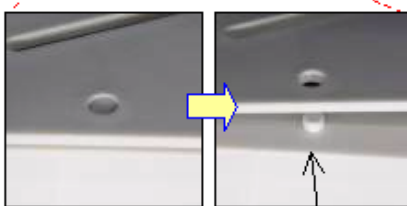
現在お使いの底板の取り外し

底板の片側に3カ所ずつある突起を包丁差し本体の穴から抜き、底板を取り外します。



底板

本体



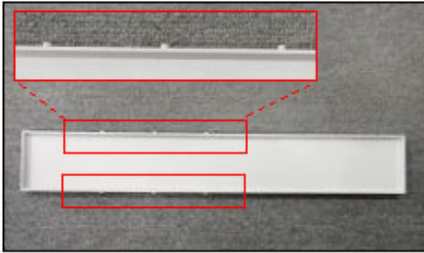
突起

手順 3

新しい底板の取り付け

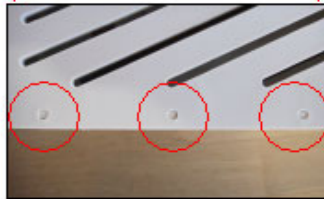
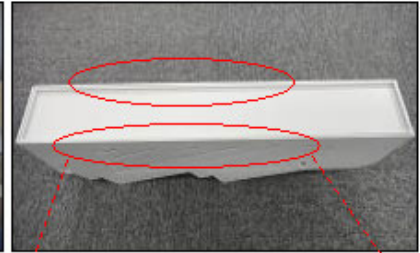
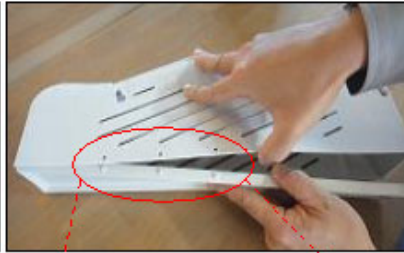
本体底面を広げながら、新しい底板をはめ込みます。

底板端部に6カ所ある突起を、本体側の穴に全てはめ込みます。

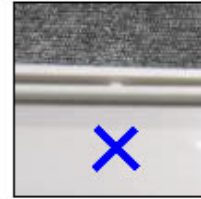


新底板(従来品より大きい)

※表裏どちらでも取り付けられます。



片側3カ所



すき間あり



すき間なし

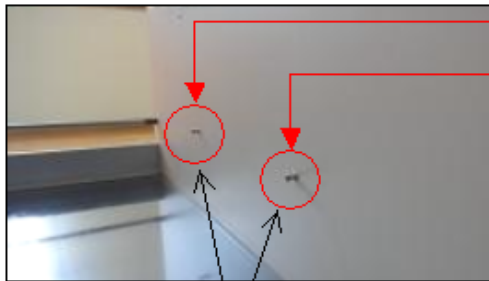
<ご注意！> 本体と底板の間にすき間なく取り付けていることをご確認ください。

手順 4

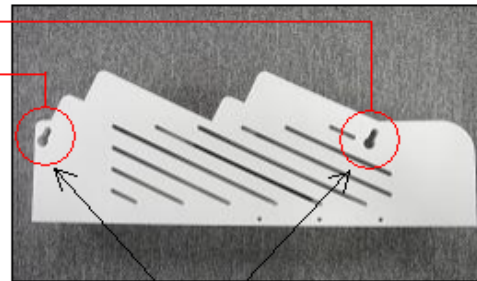
引き出しへの取り付け

取り付けピンの位置と包丁差し本体の穴位置を合わせ差し込みます。

本体の左右向きはご使用状況に合わせて反転可能です。

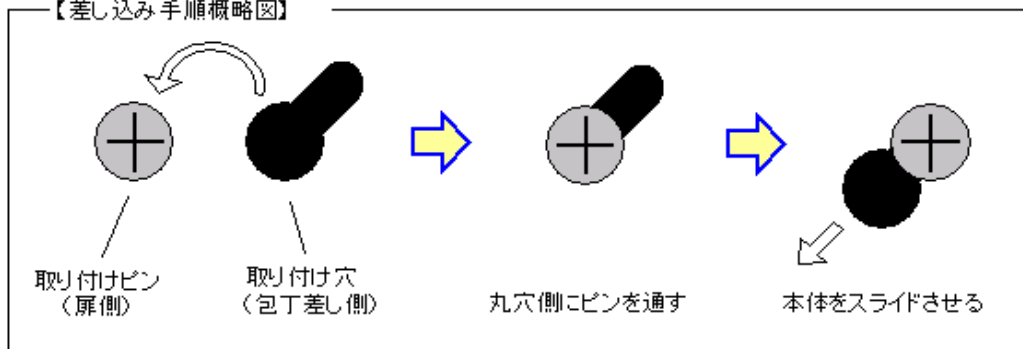


取り付けピン



取り付け穴

【差し込み手順概略図】



<ご注意！> 取り付け後ガタつきがないことをご確認の上、包丁を収納してください。